

označ.		LEGENDA:
stávající	návrh	
-----	-----	hranice řešeného území
151/86		katastrální hranice pozemků
		parcelní čísla
		hranice konstrukcí, rozhraní ploch
		stavební objekty
		zpevněné plochy
		zatravněné plochy
		hranice požárně nebezpečných prostor
		oplocení
		vstup na pozemek
		vjezd na pozemek
		hlavní vstup do objektu
		vjezd do garáže
20 41		výškové kóty
		geologické sondy
		vzrostlá zeleň
		terasa - dřevěná terasová příkna

označ.		LEGENDA INŽENÝRSKÝCH SÍTÍ:
stávající	návrh	
-----	-----	vodovod
-----	-----	splašková kanalizace
-----	-----	STL plynovody a přípojky
-----	-----	distribuční kabelové vedení NN
-----	-----	kommunikační vedení SEK
-----	-----	dešťová kanalizace

<b>ZÁKLADNÍ BILANCE PROJEKTU:</b>	
- PLOCHA VŠECH POZEMKŮ DLE KN	2617 m²
- KOD LOKALITY B1.07.80	
B .....	PLOCHY SMÍŠENÉ OBYTNÉ (TRVALÉ BYDLENÍ)
1 .....	1.NP A PODKROVÍ KTERÉ NEBUDE VÍCE NEŽ 80% NIŽŠÍHO PATRA (MAX. VÝŠKA ZÁSTAVBY OD TERÉNU 9 m)
07 .....	MAX. KOEFICIENT ZASTAVĚNÍ NADZEMNÍMI STAVBAMI 7% = 183,19 m²
80 .....	MIN. KOEFICIENT ZELENĚ 80% = 2093,6 m²
- ZASTAVĚNÁ PLOCHA NADZEMNÍ ČÁSTI 1.NP	182,95 m²
- ZPEVNĚNÉ PLOCHY	317,8 m²
- CELKOVÁ ZASTAVĚNOST	500,75 m²
- PROCENTO ZASTAVĚNOSTI STAVBOU	6,99 %
- CELKOVÉ PROCENTO ZASTAVĚNOSTI	19,13%
- ZELENĚ NA POZEMKU CELKEM	2116,25 m²
- PROCENTO ZELENĚ NA POZEMKU CELKEM	80,86 %
- MAX. VÝŠKA STAVBY NAD TERÉNEM	9,0 m
- ÚJITNÁ PLOCHA BYTŮ	252,8 m²
- POČET JEDNOTEK 2KK - 3x	

**POZNÁMKA:**

- všechné inženýrské sítě jsou zakresleny na základě podkladů jednotlivých správců sítí. Před započatím stavebních prací je nutné jejich přesné vyjádření
- při křížení jednotlivých inženýrských sítí je nutné dodržet požadavky dané ČSN 73 6005 - Prostorové uspořádání sítí technického vybavení !!!
- jedná se o projekt pro stavební povolení. Projekt není podkladem pro zhotovení díla. Nejedná se o výrobní ani dílenskou dokumentaci. Za odbornost zhotovení díla zodpovídá dodavatel stavby. Za vytvoření sítí před zahájením stavby zodpovídá dodavatel stavby. Rozměry všech prvků na stavbě musí dodavatel stavby ověřit ve vztahu k okolním konstrukcím na stavbě. O případných změnách nebo odchylkách od projektové dokumentace je dodavatel povinen informovat projektanta a investora před zhotovením díla.



POHLED SEVEROVÝCHODNÍ



POHLED JIHOZÁPADNÍ

označ.	LEGENDA MATERIÁLŮ
A	fasáda - dřevěný palubkový obklad svislý, povrch. úprava: barva - přírodní
B	fasáda - dřevěný palubkový obklad svislý, povrch. úprava: barva - tmavě hnědá
C	předokenní latě svislé, povrchová úprava: barva - přírodní
D	venkovní zábradlí - ocelová nerezová lanka
E	výplně oken - dřevěná s izolačním trojsklem: barva: dřevo dle obkladu
F	střešní krytina - plech - Lindab seamline povrch: úprava komaxit, barva: šeda
G	venkovní žaluzie - skryty kastlík, žaluzie lamela typ C80 barva: šeda
H	opěrná zeď ztlacené bednění - pohledový beton
	poznámka: všechny navrhované barvy budou upřesněny a odsouhlaseny investorem na základě předložených vzorků

POZNÁMKA

- uváděná konstrukční výrobky a materiály lze při dodržení stupňů technických parametrů zamístit za jiné
- všechny střešní konstrukce na výrobní rozměry střešní konstrukce bez omládky
- u všech ploch malování uvedené na střešní provedení omládky / omládky a naposledy v nich započítány příděly
- ještě ne o provedení pro splnění povolení. Přepážky není podkladem pro zhotovení díla. Nejedná se o určení se dřevěnou dokumentací. Za odbornost zhotovitele dle zodpovídá dodavatel stavby. Za vyřízení střešní před zahájením stavby zodpoví dodavatel stavby. Rozměry všech prvků na stavbě musí individuální stavby ověřit ve vztahu k okolním konstrukcím na stavbě. O případných změnách nebo vstupu do projektu dokumentace je dodavatel povinen informovat projektanta a investora před zhotovením díla

výškový systém Bpv, souřadnicový systém S-JTSK  
±0.000 = 497,530 m.n.m.

název stavby	místo stavby
Novostavba rodinného domu v obci Mníšek - část Fojtka	parc. č. 866, 867/1 a 868/1 kat. území Fojtka (697591)
stavebník	stupně

DUR, DSP

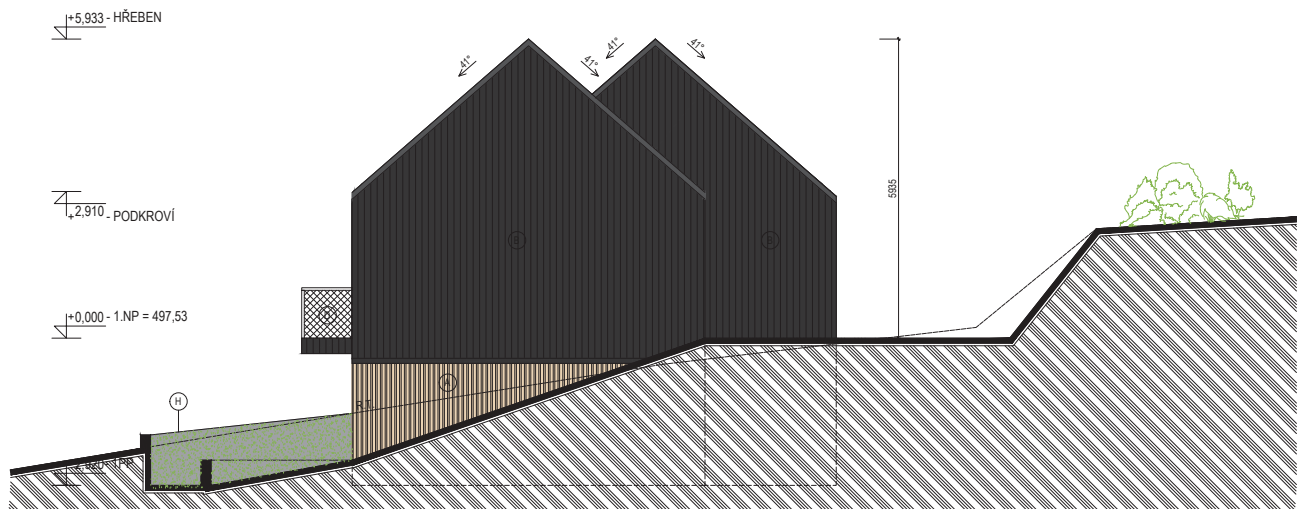
generální projektant	zodpovědný projektant
----------------------	-----------------------

zpracovatel čísel	výzr. zpracovatel
-------------------	-------------------

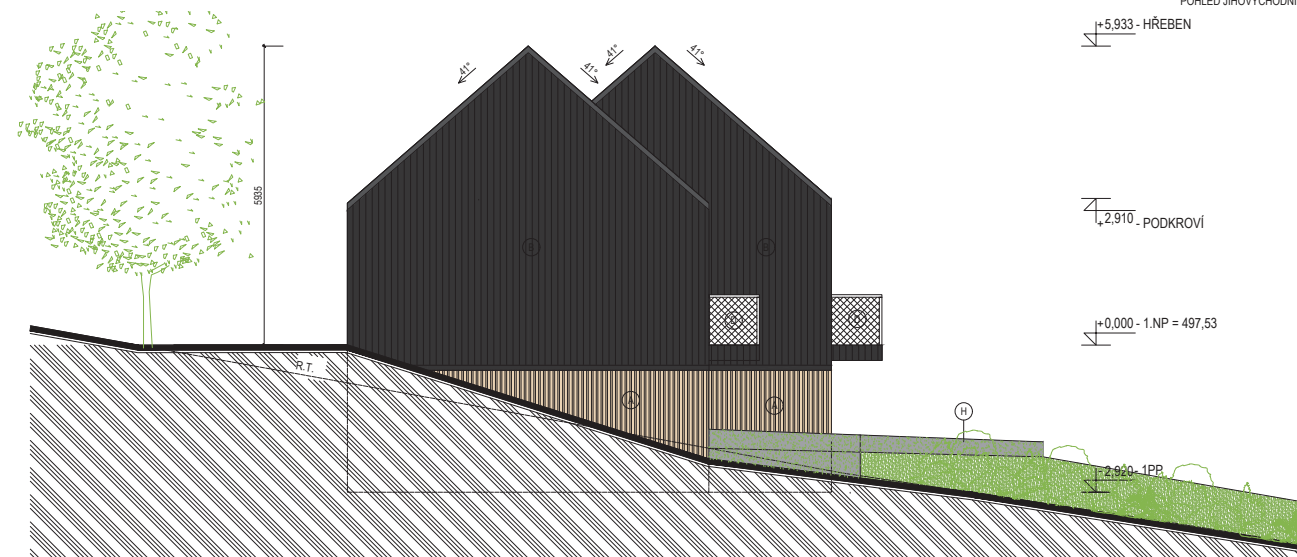
datum	stavební objekt	plán
-------	-----------------	------

D.1.1\_Architektonicko - stavební řešení

vykres	mřížka	datum
D.1.1.7_Pohledy	1:75	04/2024



POHLED JIHOVÝCHODNÍ



POHLED SEVEROZÁPADNÍ

označ.	LEGENDA MATERIÁLŮ
A	fasáda - dřevěný palubkový obklad svislý, povrch. úprava: barva - přírodní
B	fasáda - dřevěný palubkový obklad svislý, povrch. úprava: barva - tmavě hnědá
C	předokenní latě svislé, povrchová úprava: barva - přírodní
D	venkovní zábradlí - ocelová nerezová lanka
E	výplně otvorů - dřevěná s izolačním trojsklem, barva: dřevo dle obkladu
F	střešní krytina - plech - lindab seamline povrch. úprava: komaxit; barva: šedá
G	venkovní žaluzie - skrytý kastlík, žaluzie lamela typ C80 barva: šedá
H	opěrná zeď ztlacené bednění - pohledový beton
poznámka: všechny navrhované barvy budou upřesněny a odsouhlaseny investorem na základě předložených vzorků	

#### POZNÁMKA:

- uváděné konstrukce a materiály lze při dodání stejných technických parametrů zaměnit za jiné
- všechny příklady kladené na výrobu rozměry hrubé stavby bez omítek
- užité plochy místností uvedeny na stav po provedení omítek / obkladů a napou v nich započítány přístavky
- ještě se o projekt pro spíše povolení. Projekt není podkladem pro zhotovení díla. Neoprávně se v případě ani dleenskou dokumentaci. Za odbornost zhotovení díla zodpovídá dodavatel stavby. Za vyřízení státní před zahájením stavby zodpovídá dodavatel stavby. Rozměry všech prvků na stavbě musí dodavatel stavby ověřit ve vztahu k okolním konstrukcím na stavbě. O případných změnách nebo odchylkách od projektové dokumentace je dodavatel povinen informovat projektanta a investora před zhotovením díla.

výškový systém Bpv, souřadnicový systém S-JTSK  
±0,000 = 497,530 m.n.m.

název stavby	místo stavby
Novostavba rodinného domu v obci Mníšek - část Fojtka	parc. č. 866, 867/1 a 868/1 kat. území Fojtka (697591)
stavebník	stupeň

DUR, DSP

generální projektant	zodpovědný projektant
----------------------	-----------------------

zpracovatel části	vypracoval/a
-------------------	--------------

část	stavební objekt	paré
------	-----------------	------

D.1.1 Architektonicko - stavební řešení

vykres	mřížko	datum
D.1.1.8_Pohledy	1:75	04/2024